

SERVICIOS DE SALUD MENTAL PARA BEBÉS Y NIÑOS PEQUEÑOS

CONSULTA DE SALUD MENTAL

A través de relaciones afectivas, capacitamos a los adultos para optimizar el desarrollo social y emocional de los niños.

Los consultores de salud mental trabajan con adultos que cuidan de bebés y niños pequeños en diferentes entornos. La consulta de salud mental no consiste en proporcionar terapia, ni en arreglar a los niños y las familias.

La consulta de salud mental consiste en desarrollar relaciones y fortalecer las experiencias de los niños dentro de sus entornos para que reciban apoyo y oportunidades de desarrollo social y emocional saludables.

CURIOSIDAD SIGNIFICATIVA

Los consultores de salud mental siguen siendo curiosos con usted. El comportamiento comunica necesidades, sentimientos y desarrollo. Observar el comportamiento con curiosidad ayuda a entender lo que el comportamiento de los niños, o incluso de los adultos, está comunicando.

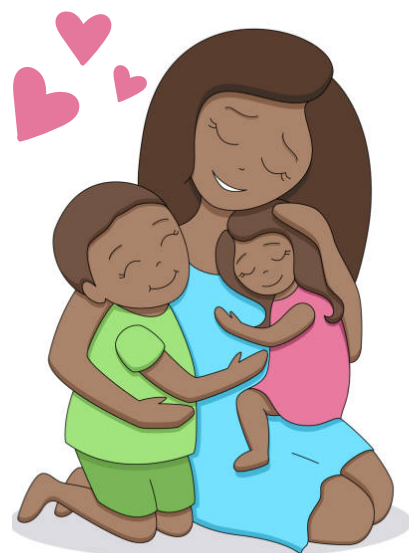


ASOCIACIÓN DE APOYO

Las experiencias únicas del menor, una persona cuidadora y una educadora son esenciales para transformar las relaciones entre adultos y niños. A través de una asociación de apoyo exploraremos, reflexionaremos y planificaremos para construir relaciones adulto y menor saludables que apoyen y promuevan el bienestar social y emocional.

SERVICIOS COMPASIVOS

La consulta de salud mental ayuda a los cuidadores a abordar las preocupaciones de los niños con empatía, sin juzgar y con positividad.



Para más información:

Hable con su maestro(a), intercesor(a) de la familia o visitador(a) domiciliario(a).

Correo Electrónico:

Teléfono: